



**ATLAS CULTUREL ET RELATIONNEL
DE LA RIVIÈRE MOSSON**



BIPOLAR est une agence artistique et culturelle installée à Montpellier depuis quinze ans. Nous mobilisons la création artistique et les projets culturels pour créer de nouveaux imaginaires politiques et développer des méthodes d'intervention adaptées aux territoires en transition, dans l'objectif de transformer nos points de vue et nos pratiques.

Outre les artistes, nous associons à nos démarches les acteurs locaux, les habitant-es, les institutions et les collectivités.

Depuis trois ans, nous avons entamé, avec notre complice et auteur associé à l'agence, le philosophe et urbaniste Pascal Ferren, une exploration du bassin versant Lez-Mosson-Étangs Palavasiens. Cette exploration a débuté par deux expérimentations artistico-citoyennes, de médiation sensible, avec le fleuve Lez, dans le cadre de la candidature de Montpellier à la capitale européenne de la culture pour 2028 : **Ecoutez-Lez** (2022) puis **Rassemblez-Lez** (2023). Nous nous sommes alors intéressés aux relations que les habitant-es entretiennent avec lui, leurs attachements et perceptions du fleuve.

Nous nous emparons des enjeux sociétaux et environnementaux contemporains sur des aires géographiques nouvelles : bassin versant, linéaire de fleuve, col naturel, scènes hydrologiques...

Nos projets s'incarnent dans des formes multiples : nous produisons des œuvres artistiques, des performances, des expositions ; nous imaginons des fictions territoriales pour explorer de nouvelles manières de construire et raconter des récits communs ; nous concevons également des dispositifs de médiation sensible afin d'explorer de nouvelles relations aux territoires, aux vivants humains et non-humains, et aux espaces naturels.

Avec un groupe de 25 citoyen·nes de la Métropole, nous avons conçu et suivi un parcours apprenant auprès du Lez, mêlant des savoirs à la fois techniques, scientifiques, de politiques publiques de l'eau, et surtout sensibles. A l'issue de cette année de travail et d'expériences collectives, nous avons proposé un **“Cahier de recommandations citoyennes pour la restauration des relations entre le Lez et ses composantes humaines”** à l'intention des institutions. Le groupe de Rassemblez-Lez poursuit aujourd'hui sa réflexion avec l'écriture d'une Déclaration des droits du Lez.

LE PROJET d'atlas culturel et relationnel de la rivière Mosson

s'inscrit dans le prolongement de cette démarche d'exploration sensible et affective du Bassin versant Lez-Mosson-Étangs Palavasiens.

LA MOSSON prend sa source à Montarnaud, à une quinzaine de km à l'ouest de Montpellier, et effectue 37,6 km avant de se déverser en partie dans l'étang de l'Arnel puis dans le Lez à la jonction des communes de Villeneuve-lès-Maguelone, Lattes et Palavas-les-Flots. Sur son parcours, elle longe et traverse treize communes (Montarnaud, Vailhauquès, Murles, Combaillaux, Grabels, Montpellier, Juvignac, Laverune, Saussan, Fabrègues, Saint-Jean-de-Védas, Lattes et Villeneuve-lès-Maguelone) et autant de paysages différents allant de la garrigue aux lagunes, en passant par des espaces très urbanisés et la plaine agricole.

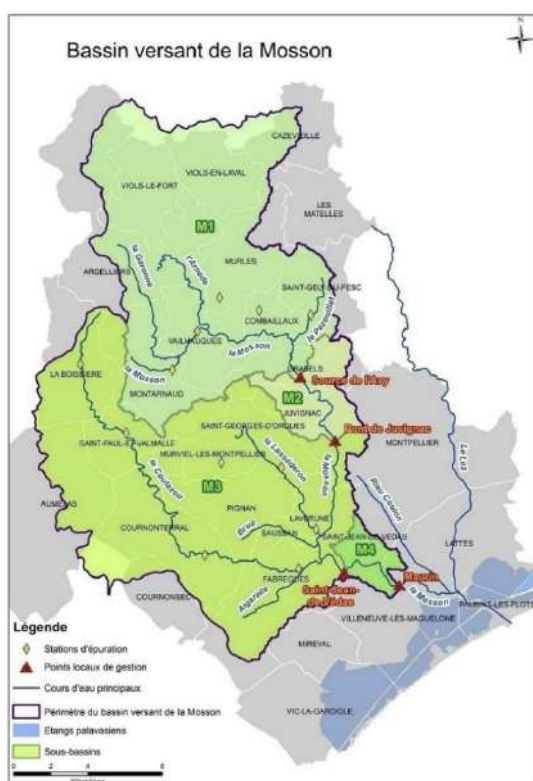


Figure 16 : cartographie générale du bassin de la Mosson.

Bipolar souhaite ouvrir un espace de dialogue et de représentation des liens riches et profonds existants entre les habitant-es et la rivière dans l'objectif d'adjoindre à la restauration technique des milieux portée par les acteurs publics, la restauration des relations que nous avons à ces milieux.

Rivière emblématique de la région montpelliéraine, elle longe notamment le quartier de la Paillade - Mosson auquel elle donne son nom, tout comme à l'iconique stade du Montpellier Hérault Sport Club qu'elle a d'ailleurs inondé en 2002 et 2003.

Bien que dégradée et aujourd'hui mal perçue, la rivière Mosson demeure la colonne vertébrale d'une présence vivante sur la périphérie Ouest de la métropole montpelliéraine. Elle est un support de médiation écologique sans pareil. Elle est l'espace de contact entre des humains et leurs milieux de vie autant que l'occasion de développer ce contact, de l'enrichir, pour

favoriser une meilleure considération du lien entre les humains et leur rivière.

Elle fait l'objet d'un large programme de renaturation (restauration de zones humides, suppression d'entrave à

l'écoulement, lutte contre le déficit en eau, etc.) porté et animé par l'EPTB Lez-Mosson-Étangs Palavasiens et mis en œuvre par la Métropole de Montpellier et son service GEMAPI.

PARTENAIRES

Nous nous appuyons sur la vision d'une culture comme puissance transformatrice du territoire et de la nécessité de promouvoir des démarches expérimentales et transsectorielles portée par l'**Association M28 - Terres de culture** qui apporte son soutien au projet. Pour sa mise en œuvre, nous développons un partenariat privilégié avec l'**EPTB**, animateur du SAGE Lez-Mosson-Étangs palavasiens, qui nous accompagne sur l'apport de connaissances techniques liées à la rivière dont sa renaturation, mais aussi sur l'identification des acteurs publics, associatifs et citoyens, parties prenantes de la Mosson.

Bipolar reçoit également le soutien de l'Office Français de la Biodiversité à travers le programme Relations humains - Biodiversité dont l'objectif est de saisir et rendre visible les relations multiples et complexes que les hommes entretiennent avec la biodiversité et la nature.



DESRIPTIF DU PROJET

PRÉSENTATION

À partir d'un relevé fouillé des attachements, usages, relations, que les habitant-es, riverain-es ont avec la Mosson sur l'ensemble de son linéaire, Bipolar, invite l'artiste cartographe **Julien Rodriguez**, à composer un **atlas culturel et relationnel de la rivière**.

La réalisation de cet ensemble de cartes prend en compte aussi bien des données techniques (hydrologie, écologie, morphologie), historiques et patrimoniales, les activités humaines, mais aussi et surtout les interactions plus affectives et sensibles que nous avons avec la rivière et son milieu.

ACTIONS DE TERRAIN

Cette enquête, à l'image d'un **diagnostic concerté**, se déploie en 2025 sur le terrain en trois modalités d'action et de rencontres avec les acteurs socioprofessionnels et institutionnels et les habitant-es :

- 1 | Ressources documentaires et entretiens** avec des acteurs clés,
- 2 | Balades exploratoires** avec les habitant-es, perceptions sensorielles du cours d'eau, **cartographies sensibles**,
- 3 | Enquêtes de terrain** auprès des habitant-es dans les espaces et événements publics des différentes communes (marchés, fêtes locales...)



EXEMPLES DE CARTOGRAPHIES ET ATELIERS REALISES PAR JULIEN RODRIGUEZ ©



GÉOGRAPHIE

Ces différents dispositifs se déclinent pour chacun des trois segments paysagers que nous avons identifiés :

1 | La garrigue : de la source à Montarnaud jusqu'à Grabels

2 | La rivière périurbaine : de Grabels à Lavérune

3 | La plaine agricole et lagunaire à l'embouchure : de Lavérune à Villeneuve-lès-Maguelone

IMPLICATION DES HABITANT-ES

Pour chaque segment, nous allons constituer un groupe d'habitants volontaires, le plus mixte possible, en prenant appui sur les mairies, le tissu associatif local et en mobilisant largement via les différents supports de communication des communes et acteurs relais : réseaux sociaux, magazine municipal, site internet, bouche à oreille.

Selon les dynamiques locales, nous pouvons associer des écoles ou centres de loisirs pour organiser des balades et/ou ateliers spécifiques aux enfants et ainsi recueillir leurs vécus et imaginaires de la rivière.

RESTITUTION

L'atlas ainsi composé sera présenté au public lors de l'événement de M28 - Terres de culture "Les chemins du vivant" (28 septembre - 4 octobre 2025). Bipolar proposera alors une **journée événement le long des berges de la Mosson, sur la prairie alluviale de Lavérune** ayant fait l'objet d'une restauration pilotée par l'EPTB (programmation à définir).

Les cartes pourront faire l'objet d'une édition et/ou déclinaison en exposition itinérante appropriable par différents acteurs locaux.



PRAIRIES ALLUVIALES DE LAVÉRUNE

PROLONGEMENT

Cet état des lieux de nos relations à la rivière est la première étape pour imaginer une stratégie d'action spatialisée en faveur de relations riches et profondes entre les humains et les milieux de vie. Cette stratégie prendrait corps dans l'écriture d'un « [Schéma de Planification Relationnelle de la rivière Mosson](#) » * (**cf. fin du dossier**).

Bien que fictif, ce SPR s'inspire dans sa forme et ses intentions, des documents de planification tels que les Schémas d'Aménagement et de Gestion de l'Eau (SAGE) et autres Plans Locaux d'Urbanisme

(PLU). Il permettrait alors de définir, entre autres, des trames de contact, des zones prioritaires, des espaces dédiés à réservés pour des types de relations variés (usages, contemplation, etc), des orientations relationnelles pour la programmation spatiale, des directions en termes de médiation et de culture écologique, des parcours potentiels, des ambiances et affections à favoriser, des types d'équipements favorables à la restauration relationnelle locale, etc. Le SPR sera conçu et rédigé par Pascal Ferren, philosophe et urbaniste, auteur associé à l'agence Bipolar.

CALENDRIER

1^{ER} TRIMESTRE 2025

Identification des enjeux et acteurs clés de la rivière : collecte de données, ressources cartographiques et documentaires, entretiens pour comprendre et traiter les grandes caractéristiques et enjeux de la rivière (hydrologie, écologie, géomorphologie, activités et usages humains, histoire, patrimoine et récits, acteurs locaux)

2^{EME} TRIMESTRE 2025

Relevé sensible des Attachements – Usages – Relations que les habitant-es ont avec la rivière, sur l'ensemble du linéaire

SAM. 22 & DIM. 23 MARS

SEGMENT 1 – GARRIGUE (MONTARNAUD > GRABELS)

SAM. 26 & DIM. 27 AVRIL

SEGMENT 2 – RIVIÈRE PÉRIURBAINE (GRABELS > LAVÉRUNE)

SAM. 17 & DIM. 18 MAI

SEGMENT 3 – PLAINES AGRICOLE ET LAGUNES
(LAVÉRUNE > VILLENEUVE-LÈS-MAGUELONE)

BALADE EXPLORATOIRE ET ATELIER DE CARTOGRAPHIE AVEC LES HABITANT-ES

+
ENQUÊTE DE TERRAIN



SAM. 5 AVRIL (10H > 18H)

DANS LE CADRE DE LA ZAT MOSSON
(PARC SOPHIE DESMARETS)

ATELIER – EXPO OUVERT



JUIN > SEPTEMBRE	Réalisation des cartes de l'atlas Réalisation d'une carte présentant les orientations du schéma de planification relationnelle de la Mosson
ENTRE LE SAM. 27 SEPT. ET LE SAM. 4 OCT DANS LE CADRE DE L'ÉVÉNEMENT 25 « LES CHEMINS DU VIVANT » PORTE PAR M28 - TERRES DE CULTURE	JOURNÉE ÉVÉNEMENT ET PRÉSENTATION DE L'ATLAS AUX PRAIRIES ALLUVIALES DE LAVÉRUNE Exposition des cartes de l'atlas, ateliers, balades commentées sur la restauration des prairies par l'EPTB, grand banquet ... (programmation à définir)

* Ce **Schéma de Planification Relationnelle** de la Rivière Mosson correspond à l'un des cinq programmes – celui de la *Planification territoriale sensible* – d'une **œuvre de fiction** « *La Mission Relations, service public de la relation aux milieux de vie* », conçue et écrite par Pascal Ferren philosophe, urbaniste et artiste, et portée par l'agence Bipolar dont il est auteur associé. Cette fiction postule l'existence à venir d'un service public potentiel qui fait l'hypothèse que les modes et institutions d'administration de la nature ont tout à gagner à inscrire et intégrer des approches sensibles de la nature mettant au cœur les relations, les affects que nous humain-es, avons avec elle. La Mission Relations sera développée jusqu'en 2026 en faisant dialoguer un volet fictionnel (l'écriture d'un service public potentiel et de ses formes) avec un volet expérimental (le test d'actions et de dispositifs sur le réel). Ces deux volets se nourrissent mutuellement et l'**Atlas culturel et relationnel de la rivière Mosson constitue l'un de ces terrains d'expérimentation.**

CONTACT

Marjolaine COMBES

06 61 77 31 89

mariolaine.combes@bipolar-production.com

www.bipolar-production.com

